



# Informe acerca de la promoción y aplicación de la CIF en Costa Rica.

Red Latinoamericana y del Caribe Promotora  
de la CIF OPS/OMS  
*Noviembre 2010*



# I. Antecedentes en la Aplicación de la CIF en Costa Rica: Acciones Realizadas con Apoyo de Cooperación Internacional

## ***CNREE-OPS/OMS***

- 1997-1999: Proceso de consulta para la valoración de CIDDM y el documento final para aprobación de CIF.
- 2001: OPS/OMS da a conocer la CIF en Costa Rica y el país se compromete a iniciar su divulgación.



# I. Antecedentes en la Aplicación de la CIF en Costa Rica: Acciones Realizadas con Apoyo de Cooperación Internacional

- 2004: *“Taller Nacional para la Difusión de la Clasificación Internacional del Funcionamiento y la Salud, CIF”* desarrollado por el Dr. Armando Vásquez desarrolla.



# I. Antecedentes en la Aplicación de la CIF en Costa Rica: Acciones Realizadas con Apoyo de Cooperación Internacional

## ***CNREE-JICA***

- 2002-2008: Seminarios Internacionales
- 2005: Elaboración de un Manual para dar a conocer la CIF.



# I. Antecedentes en la Aplicación de la CIF en Costa Rica: Acciones Realizadas con Apoyo de Cooperación Internacional

## **CNREE-RIICOTEC**

- 2008: Capacitación sobre aplicación de la CIF en encuesta nacional sobre discapacidad.
- 2010: se llevó a cabo la Capacitación *“Clasificación Internacional del Funcionamiento, de la Discapacidad y la Salud: Cambios en la Concepción de la Discapacidad y Nuevas Perspectivas”*



## II. Aplicación de la CIF en Costa Rica

### *Diseño de Instrumentos de la CIF*

- Propuesta de protocolos para incorporar en los nuevos sistemas de atención de posibles beneficiarios del Fondo de Desarrollo Social y Asignaciones Familiares (FODESAF) y para el proceso de elecciones presidenciales costarricense a realizarse en el año 2006 en coordinación con el Tribunal Supremo de Elecciones.



## II. Aplicación de la CIF en Costa Rica

### *Diseño de Instrumentos de la CIF*

- Sustitución de la nomenclatura según CIF en instrumentos en los instrumentos de selección y análisis utilizados en los Programas de Pobreza y Discapacidad.

## II. Aplicación de la CIF en Costa Rica

### *Diseño de Instrumentos de la CIF*

#### Clasificación de Discapacidad según el Instrumento empleado hasta el año 2005

1.6.1 Auditiva		1.6.2 Visual	
1.6.3 Intelectual		1.6.4 Enfermedad Mental	
1.6.5 Neuromusculo-esquelética		1.6.6 Múltiple	
1.6.7 De la voz y el habla		1.6.8 Digestivo, endocrino y metabólico	
1.6.9 Cardiovascular, hematológico		1.6.10 Genitourinarias y reproductoras	

#### Clasificación de la deficiencia según el Instrumento aplicado actualmente.

2.8.1	Limitaciones visuales.	
2.8.2	Limitaciones auditivas.	
2.8.3	Limitación para la comunicación.	
2.8.4	Limitaciones para el aprendizaje, aplicación del conocimiento y desarrollo de tareas.	
2.8.5	Limitaciones para la movilidad.	
2.8.6	Limitaciones para el auto cuidado.	
2.8.7	Limitaciones para la vida doméstica.	





## II. Aplicación de la CIF en Costa Rica

### *Diseño de Instrumentos de la CIF*

- Construcción del Registro Único de Beneficiarios (RUB) el cual utilizó como base la CIF cuyo objetivo era ser utilizada por todas las instituciones con financiamiento de FODESAF para crear el Registro único de Beneficiarios de los programas selectivos.



## II. Aplicación de la CIF en Costa Rica

### *Uso de la CIF en el Diseño de Políticas Públicas y Normativa País*

- Política Pública 2011-2021, se incluye como lineamiento el uso de la CIF, en la ejecución de la misma.
- Publicación de las normas de certificación de la Discapacidad (Decreto Ejecutivo DE 36042 del 10 de mayo de 2010)



## II. Aplicación de la CIF en Costa Rica

### *Uso de la CIF en el Diseño de Políticas Públicas y Normativa País.*

- Creación de Normas Técnicas para la accesibilidad al medio físico, por medio de la participación en del CNREE en el Instituto de Normas Técnicas de Costa Rica (INTECO). Dicha normativa ha sido desarrollada con base en CIF, bajo los conceptos de accesibilidad y diseño universal.



## II. Aplicación de la CIF en Costa Rica

### *Uso de la CIF en Investigaciones*

- Incorporación en el CENSO 2011 de una pregunta basada en CIF alusiva a identificar a las personas con discapacidad, para lo cual se ha realizado un trabajo en conjunto con entre el CNREE e INEC y que será aplicada en el Censo Piloto Experimental.



## II. Aplicación de la CIF en Costa Rica

### Núcleo Básico: El Proyecto Kàloie, y RBC

- El Núcleo Básico es una boleta elaborada en el marco del Proyecto Kàloie el cual es ejecutado por el CNREE y JICA tiene como base la boleta del Plan Integral de Ejecución de la Rehabilitación empleada en Japón.

## II. Aplicación de la CIF en Costa Rica

### Núcleo Básico: El Proyecto Kàloie, y RBC

- Su objetivo primordial es *“estandarizar el uso de una herramienta que permita recolectar información basada en un enfoque de Derechos Humanos para conocer la situación de la discapacidad en Costa Rica y luego compartir mutuamente la información dentro del marco jurídico legal entre las instituciones de diferentes áreas (laboral, educativa, médica y social), desde un enfoque y bajo un mismo lenguaje”*.



## II. Aplicación de la CIF en Costa Rica Núcleo Básico: El Proyecto Kàloie, y RBC

Principios elementales que prevalecieron en la construcción de la boleta fueron tres los siguientes:

1. La base del contenido de la información solicitada sería la CIF.

## II. Aplicación de la CIF en Costa Rica

### Núcleo Básico: El Proyecto Kàloie, y RBC

2. La herramienta debía servir para identificar de manera general - *no específica* - las necesidades de la población con discapacidad de manera.
3. El instrumento sería de uso multisectorial por lo que debía contener los elementos mínimos necesarios para que fuese de utilidad para diversas instituciones.

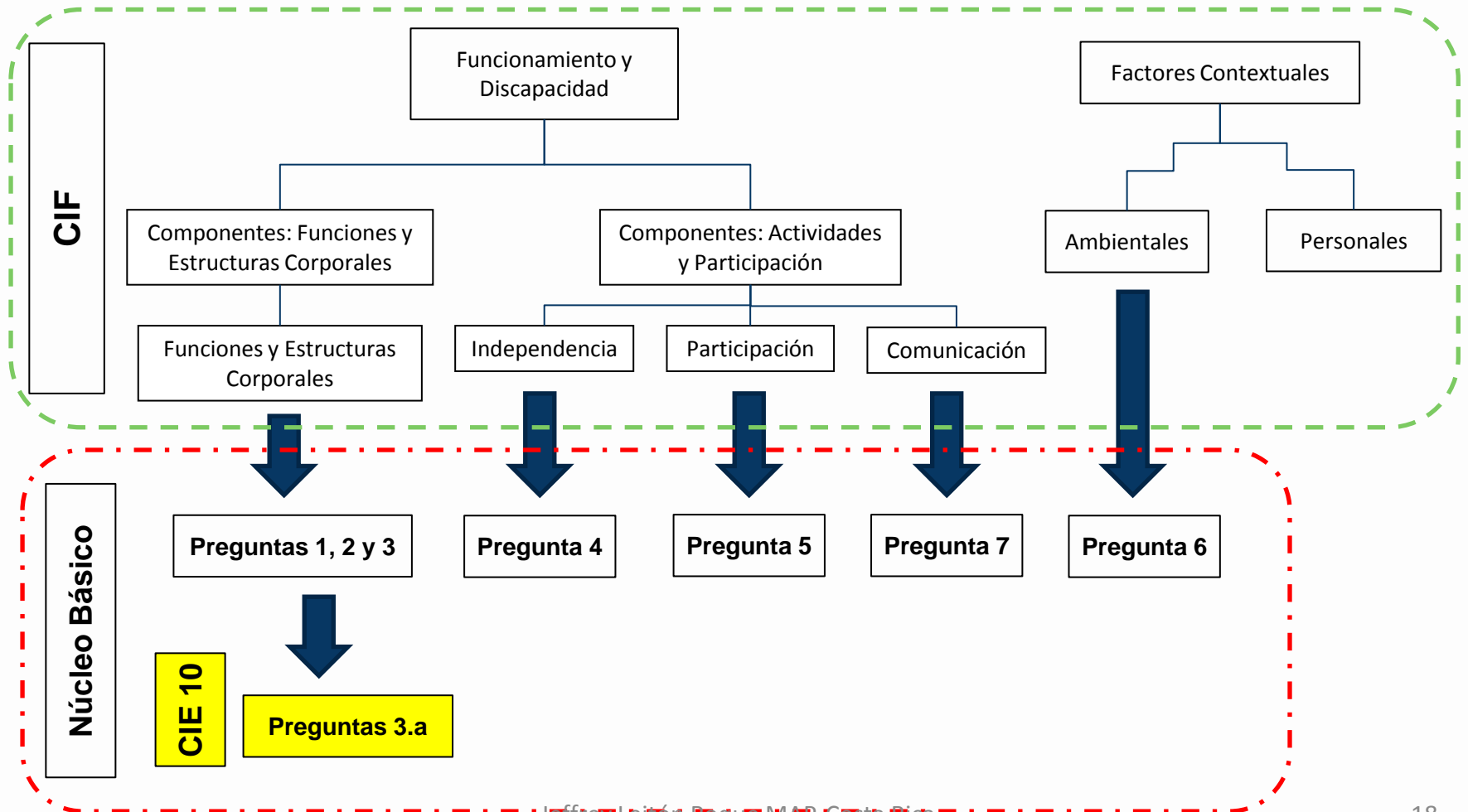




## II. Aplicación de la CIF en Costa Rica Núcleo Básico: El Proyecto Kàloie, y RBC

[Boleta Núcleo Básico \(2010\).pdf](#)

## Relación CIF-Núcleo Básico





## II. Aplicación de la CIF en Costa Rica

### Núcleo Básico: Dificultades Enfrentadas

- Alinear las visiones existentes entre los diferentes actores sobre el tipo de instrumento requerido y su aplicación.
- Superar la visión de la CIF como instrumento de medición de la discapacidad fundamentada en la deficiencia.

## II. Aplicación de la CIF en Costa Rica

### Núcleo Básico: Dificultades Enfrentadas

- Falta de experiencia en la elaboración de instrumentos de aplicación para recopilar información sobre la situación de la población con discapacidad utilizando como base la CIF.
- Se visualizó la construcción de la herramienta sin considerarla como un proyecto integral que requería varias etapas bien diferenciadas y diseñadas



## II. Aplicación de la CIF en Costa Rica: Núcleo Básico: Dificultades Enfrentadas

- La ausencia de una persona especialista en estadística que orientara la elaboración del instrumento desde sus fases iniciales.



## II. Aplicación de la CIF en Costa Rica

### Núcleo Básico: Aciertos

- Relación CIF-Núcleo Básico-RBC.
- Implementación de una aplicación piloto de la herramienta
- Capacitación a Técnicos de Atención Primaria sobre RBC y Núcleo Básico para su aplicación.



## II. Aplicación de la CIF en Costa Rica

### Núcleo Básico: Aciertos

- Coordinaciones de Nivel superior para que sustituya otros instrumentos de registro de la situación de la población con discapacidad los cuales actualmente son obsoletos (boleta de registro nacional de minusválidos)



## II. Aplicación de la CIF en Costa Rica: Núcleo Básico: Aciertos

- Coordinaciones de Nivel superior para que sustituya otros instrumentos de registro de la situación de la población con discapacidad los cuales actualmente son obsoletos (boleta de registro nacional de minusválidos)



### III. Lecciones Aprendidas:

- Es necesario distinguir entre los niveles de coordinación interinstitucional y los roles a asumir en la construcción y aplicación de herramientas e instrumentos de esta índole.

### III. Lecciones Aprendidas:

- Los equipos interinstitucionales e intersectoriales no deberían ser demasiado heterogéneos esto con el fin de tener datos más específicos y puntuales para la toma de decisiones

### III. Lecciones Aprendidas:

- Los procesos de construcción e implementación de herramientas deben ser vistos como proyectos integrales que requieren de planificación, ejecución, evaluación, además de considerar los diversos involucrados y recursos requeridos.

### III. Lecciones Aprendidas:

- Es posible la adecuada coordinación interinstitucional e intersectorial siempre y cuando se tengan claros los objetivos y no demasiado pretenciosos, para ello se necesita identificar cuales sectores son los mínimos necesarios que deben involucrarse.

## IV. Retos Pendientes:

- Se requiere realizar la encuesta sobre discapacidad basada en CIF con el fin de obtener información más amplia e integral acerca de la situación de la población con discapacidad en Costa Rica, para se valora la posibilidad de contar con el apoyo de la cooperación internacional.

## IV. Retos Pendientes:

- Incorporar e impulsar esta clasificación en aquellas instituciones que evalúan a la población con discapacidad para adjudicar beneficios o para calificar la discapacidad como lo es la Caja Costarricense Seguro Social.

## IV. Retos Pendientes:

- Capacitación y asesoría sobre el uso de la CIF en instituciones del sector social y con responsabilidades asignadas en el marco jurídico a vigente.

## IV. Retos Pendientes:

- Utilizar la CIF como instrumento de diagnóstico de la situación de las personas con discapacidad para la definición de políticas públicas.
- Ejecutar acciones sistemáticas (concatenada y de manera continua) para elaboración y aplicación diversos instrumentos clínicos y de investigación con base en CIF